

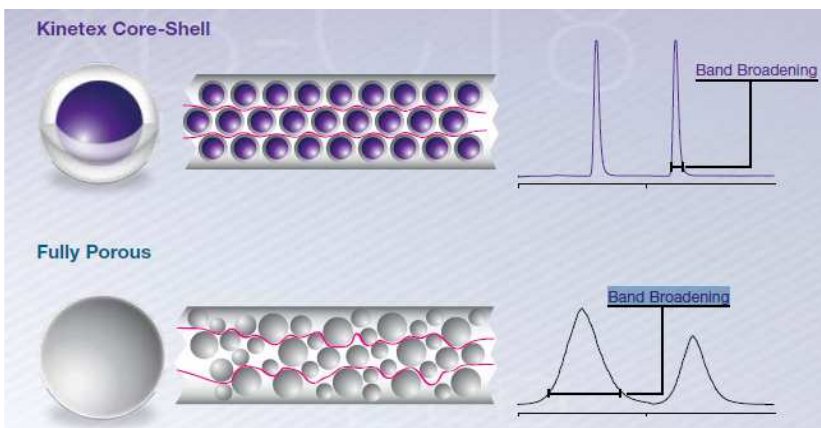
Kinetex Core-Shell Technology



Kinetex เทคโนโลยีใหม่จาก Phenomenex

Kinetex Core-Shell particle คือ?

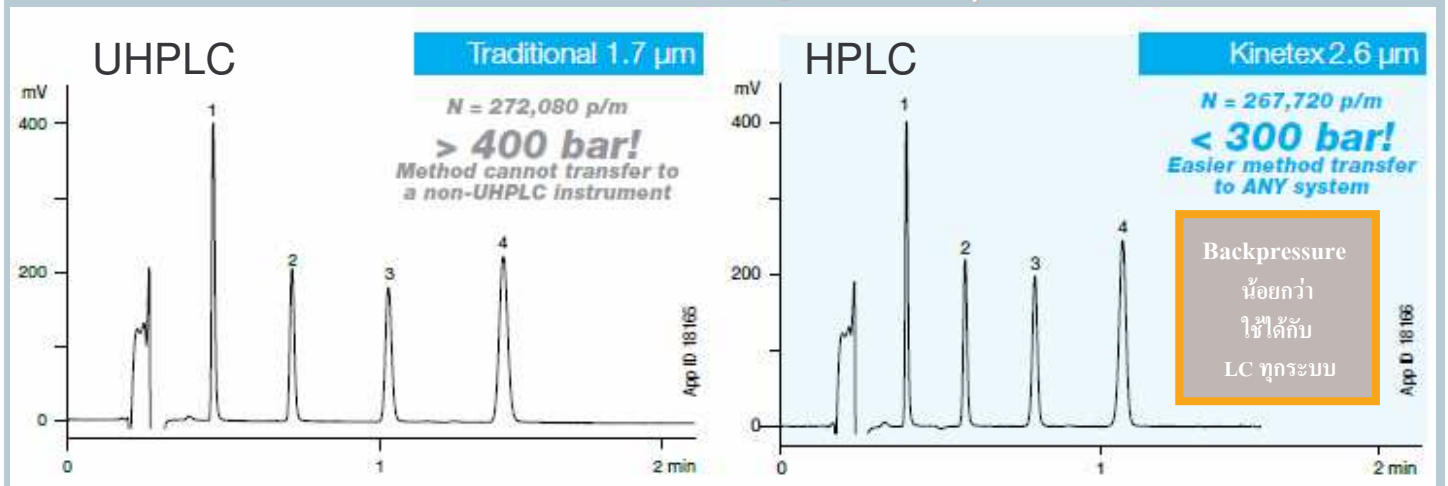
Kinetex Core-Shell particle คือเม็ดอนุภาคที่บรรจุอยู่ใน HPLC Column ที่มีลักษณะเป็นรูพรุนเฉพาะผิวชั้นนอก ซึ่งถูกพัฒนาขึ้นจากกระบวนการ sol-gel ผสานกับ nano technology จนได้ชั้น Homogenous Porous shell เคลือบบน solid silica core ซึ่งเป็นเม็ดซิลิกาอัดแน่นปราศจากรูพรุนอยู่ใจกลางของทุกเม็ดอนุภาคภายใน HPLC Column



Kinetex Core-Shell particle แตกต่างอย่างไร?

Kinetex Core-Shell particle มีรูพรุนเฉพาะผิวชั้นนอกแตกต่างจาก อนุภาคโดยทั่วไปที่มีรูพรุนทั่วทั้งเม็ด ทำให้การส่งผ่านสารจากอนุภาคหนึ่งไปอีกอนุภาคหนึ่งทำได้เร็วกว่า สม่าเสมอกว่า ส่งผลให้ สามารถแยกสารผ่าน Kinetex Column ได้อย่างรวดเร็ว และยังคงลดปัญหาการเกิดฟิตคว้าง หรือฟิตไม่แหลมอีกด้วย

เปรียบเทียบ Kinetex Core-Shell particle กับ อนุภาคทั่วไป



บริษัทฟอร์จูนไซแอนทิค จำกัด ขอเรียนเชิญผู้สนใจ เข้าฟังการบรรยายเชิงวิชาการเรื่อง

"Kinetex Core-Shell Technology Columns Ultra-High Performance on ANY LC System"

ในวันที่ 21 มิถุนายน 2554 ณ ห้อง Ball Room 1 โรงแรมดิเอ็มเมอรัล รัชดากรุงเทพฯ พร้อมบุฟเฟ่ต์อาหารไทย

โดยท่านสามารถสำรองที่นั่งได้โดยไม่เสียค่าใช้จ่ายใดๆทั้งสิ้น ที่เบอร์โทรศัพท์ 02-986-1250

สามารถดูรายละเอียดเพิ่มเติมได้ที่ www.fortunesci.com

บริษัทฟอร์จูนไซแอนทิค จำกัด 7/34 ถ.พหลโยธิน แขวงอนุสาวรีย์ เขตบางเขน กรุงเทพฯ 10220

โทร 02-9861250, แฟกซ์ 02-9861255 E-mail : sales@fortunesci.com Website : <http://www.fortunesci.com>